



PERLA

Sedef inci doku

TANIM:

Saf akrilik reçine esaslı, sedef görünümlü, inci dokulu parlak dekoratif boyadır.

UYGULAMA ALANLARI:

Zemin hazırlığı yapılmış tüm eski boyalı yüzeyler, beton, çimento bazlı sıva, alçı sıva, alçıpan, betopan, cam tekstili ve duvar kâğıdı gibi yüzeylere uygulanabilir.

ÖZELLİKLERİ:

İçerdiği sedef pigmentler, parlaklık ve ışıltı efekti verir. Işık açısına göre renk değiştirir. Silinebilme özelliğine sahiptir. Yüksek su buharı geçirgenliği sayesinde, buharın dışarı atılmasını ve yüzeyin nefes almasını sağlar. Su bazlı olduğu için insan sağlığına ve çevreye zarar vermez.

UYGULAMA:

Uygulaması yapılacak yüzeylerin düzgün, sağlam, nemsiz ve kendini taşıyabilen yüzeyler olması gerekmektedir. Yüzey mutlaka macun ile düzgün ve pürüzsüz hale getirilmelidir. Zemin hazırlığı için zayıf ve tozuma karakterinden dolayı saten alçı kullanılmamalıdır. Ürün saten rulo veya yassı fırça ile yüzeye homojen bir şekilde bir ya da iki kat olarak uygulanır. Sonrasında seçilen desenin Efekt Aparatı ile desen verilmelidir. Uygulama aparatıyla desen verme işlemi ürün kurumadan yapılmalıdır.

Uygulama yapılırken ve yapıldıktan sonraki 24 saat boyunca, ortam sıcaklığının +5°C ile +35°C olmasına dikkat edilmelidir.

TEKNİK ÖZELLİKLER:

- Uygulama Aletleri: Pösteki rulo, fırça ve desen verici uygulama aparatları.
- Sarfiyat: Yüzey emiciliğine bağlı olarak 140-180 mL/m² (tek katta) sarfiyat yapmaktadır. Kesin sarfiyatı için kontrollü numune yapılmalıdır.
- Uygulama ortam sıcaklığı: (5 °C) - (35 °C)
- Dokunma kuruması: 2-3 saat
- Katlar arası bekleme süresi: 4 saat
- Tam Kuruma Süresi: 24 saattir
- İnceltme: Kullanıma hazırdır.
- Renk: Katalog renkleri
- Ambalaj: 1 Lt ve 2,5 Lt'lik kovada.
- Raf ömrü: Açılmamış ambalajda, kuru ve serin ortamlarda saklanması, dondan ve direkt güneş ışığından korunması durumunda üretim tarihinden itibaren 3 yıldır.
- Teknik Bilgiler 20°C hava sıcaklığında, %65 rölatif hava nemli laboratuvar ortamında elde edilmiş değerlerdir.
- Anlaşılmayan veya yeterli bulunmayan ilave bilgi için teknik personelimize iletişime geçilmeli, aksi halde ortaya çıkacak olumsuzluklardan üretici firma sorumlu tutulamaz.

ÇEVRE, SAĞLIK ve GÜVENLİK:

Uyarı Kelimesi:

Dikkat

Zararlılık İfadesi:

H317: Alerjik cilt reaksiyonlarına yol açar.

Önlem İfadesi:

- P101: Tıbbi tavsiye gerekiyorsa, ambalajı veya etiketi saklayın.
- P102: Çocukların erişemeyeceği yerde saklayın.
- P103: Kullanmadan önce etiketi okuyun.
- P261: Tozunu /dumanını /gazını/ sisini /buharını /spreyini solumaktan kaçının.
- P280: Koruyucu eldiven/koruyucu kıyafet/göz koruyucu/yüz koruyucu kullanın.
- P333+P313: Ciltte tahriş veya kaşıntı söz konusu ise: Tıbbi yardım/müdahale alın.
- P501: İçeriği/kabı yerel/bölgesel/ulusal/uluslararası mevzuata uygun şekilde bertaraf edin
- Detaylı güvenlik bilgisi için Malzeme Güvenlik Bilgi Föyünü (GBF) Okuyunuz.



Bu Ürün TS EN ISO 9001, TS EN ISO 14001, TS EN ISO 18001 standartları uygunluk belgesine sahip Yapımix Yapı Kimyasalları Malzemeleri Sanayi ve Tic. Ltd. Şti. tarafından üretilmektedir.

PERLA

Sedef inci doku



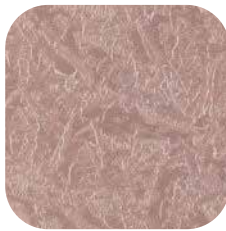
ÜRÜN KODU:
GÜMÜŞ BAZ



ÜRÜN KODU:
P20



ÜRÜN KODU:
P30



ÜRÜN KODU:
P40



ÜRÜN KODU:
P50



ÜRÜN KODU:
P60



ÜRÜN KODU:
P70



ÜRÜN KODU:
P80



ÜRÜN KODU:
P90



ÜRÜN KODU:
P100



ÜRÜN KODU:
VARAK